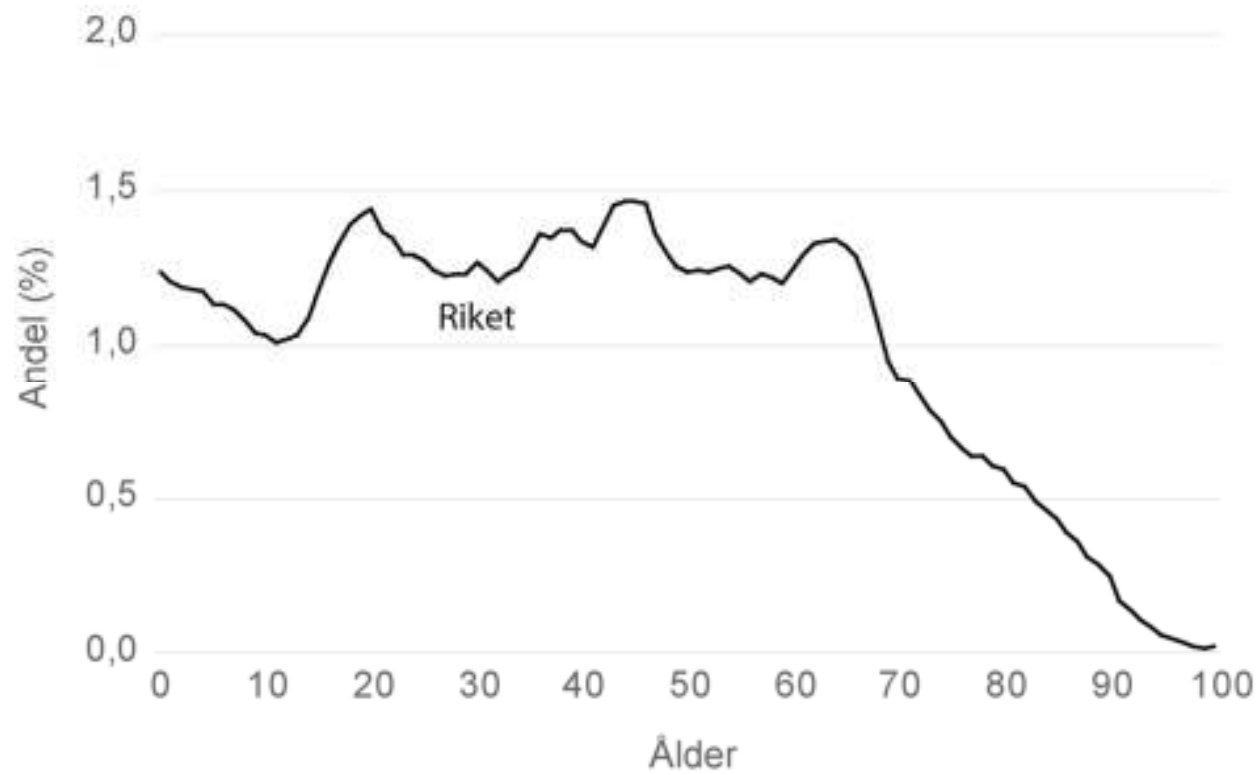
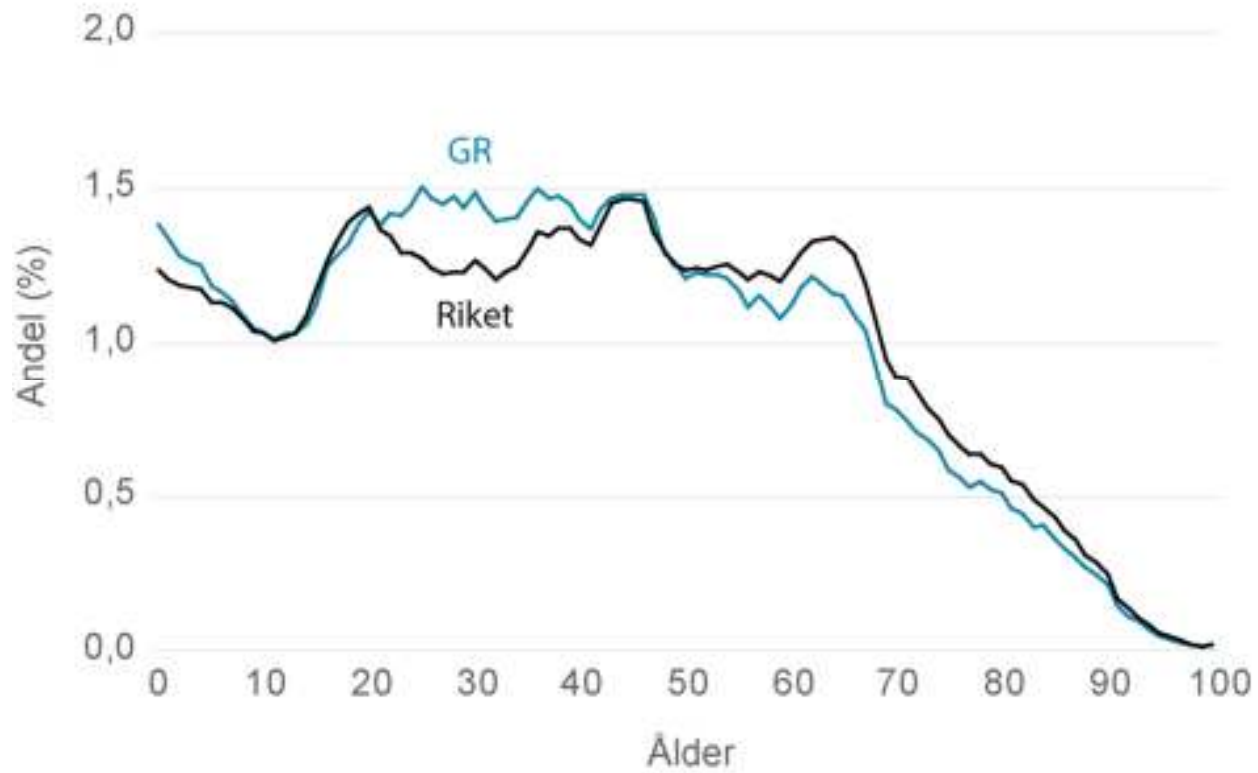


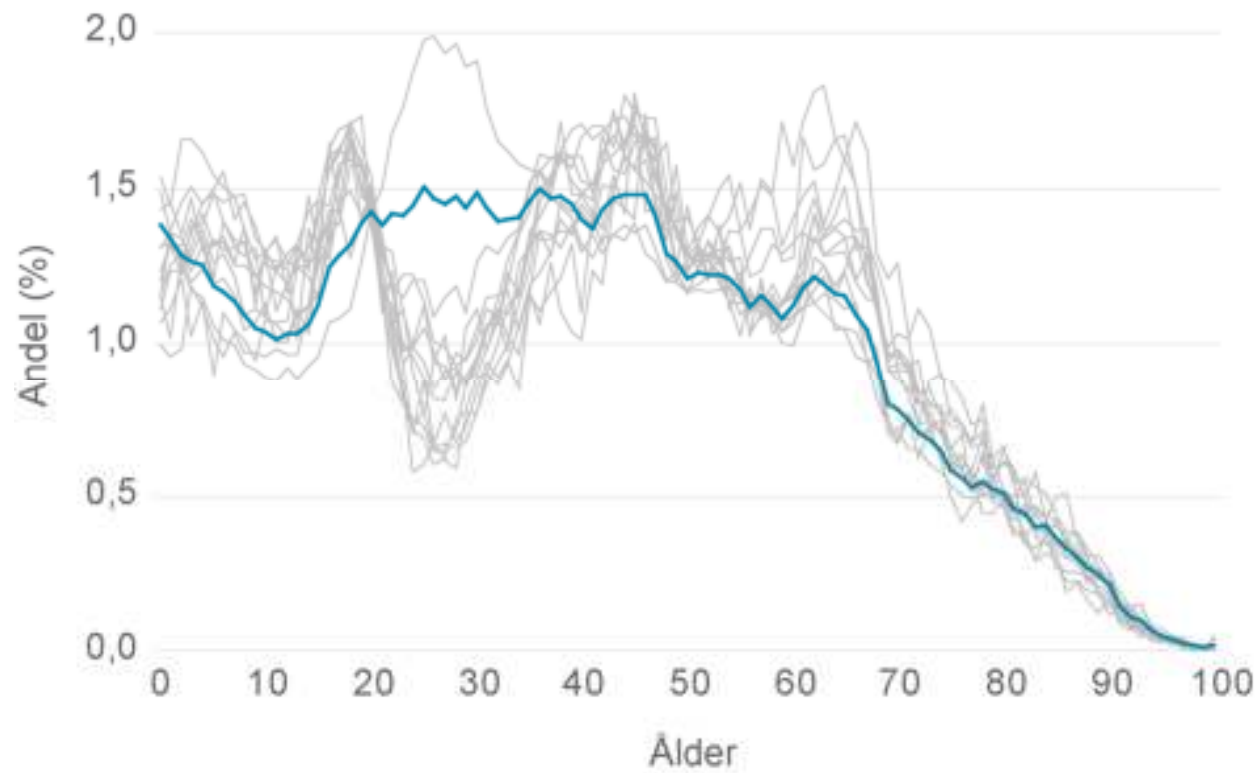
Åldersstruktur



Åldersstruktur GR



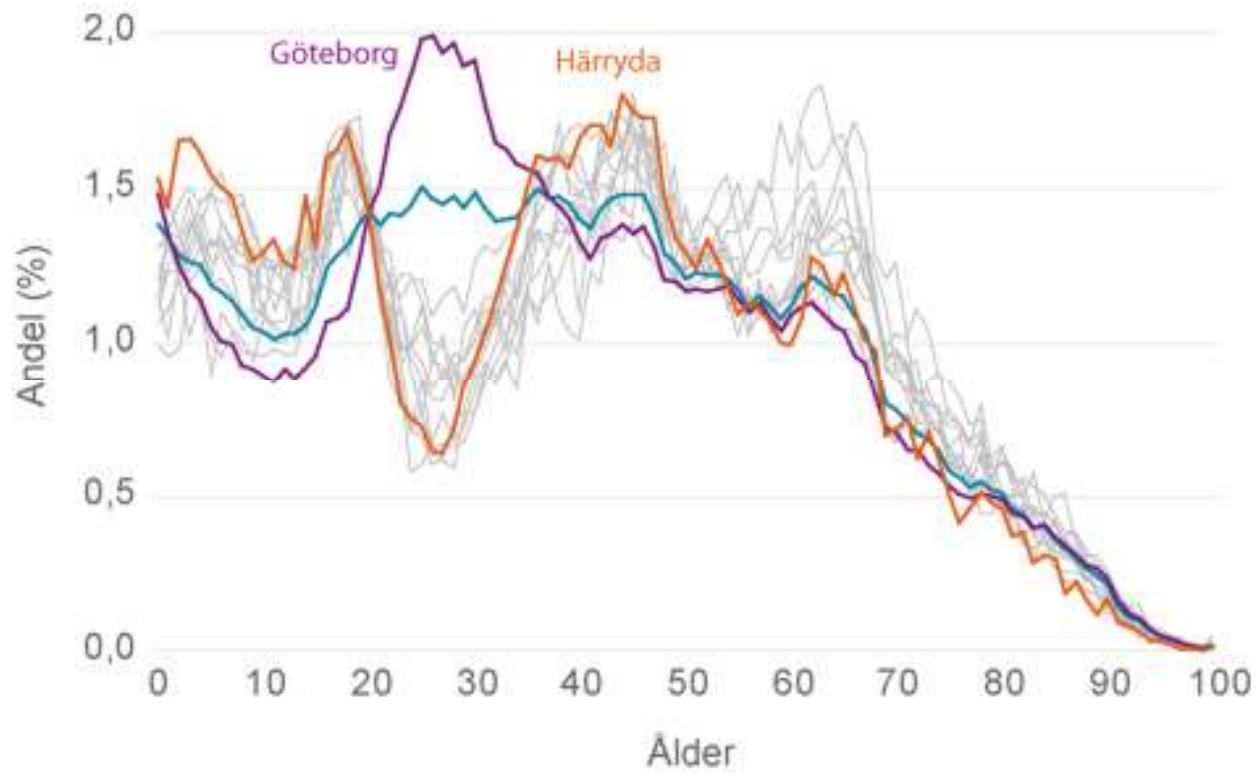
Åldersstrukturen varierar



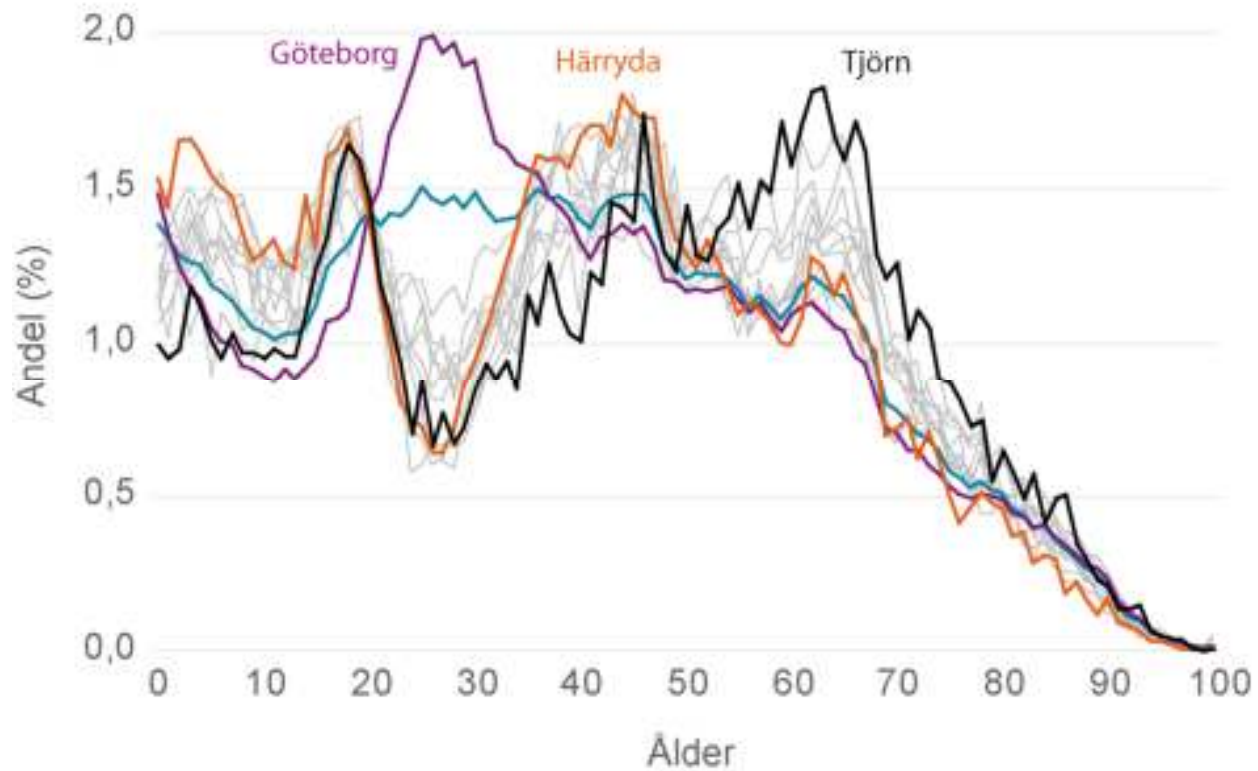
Åldersstrukturen varierar



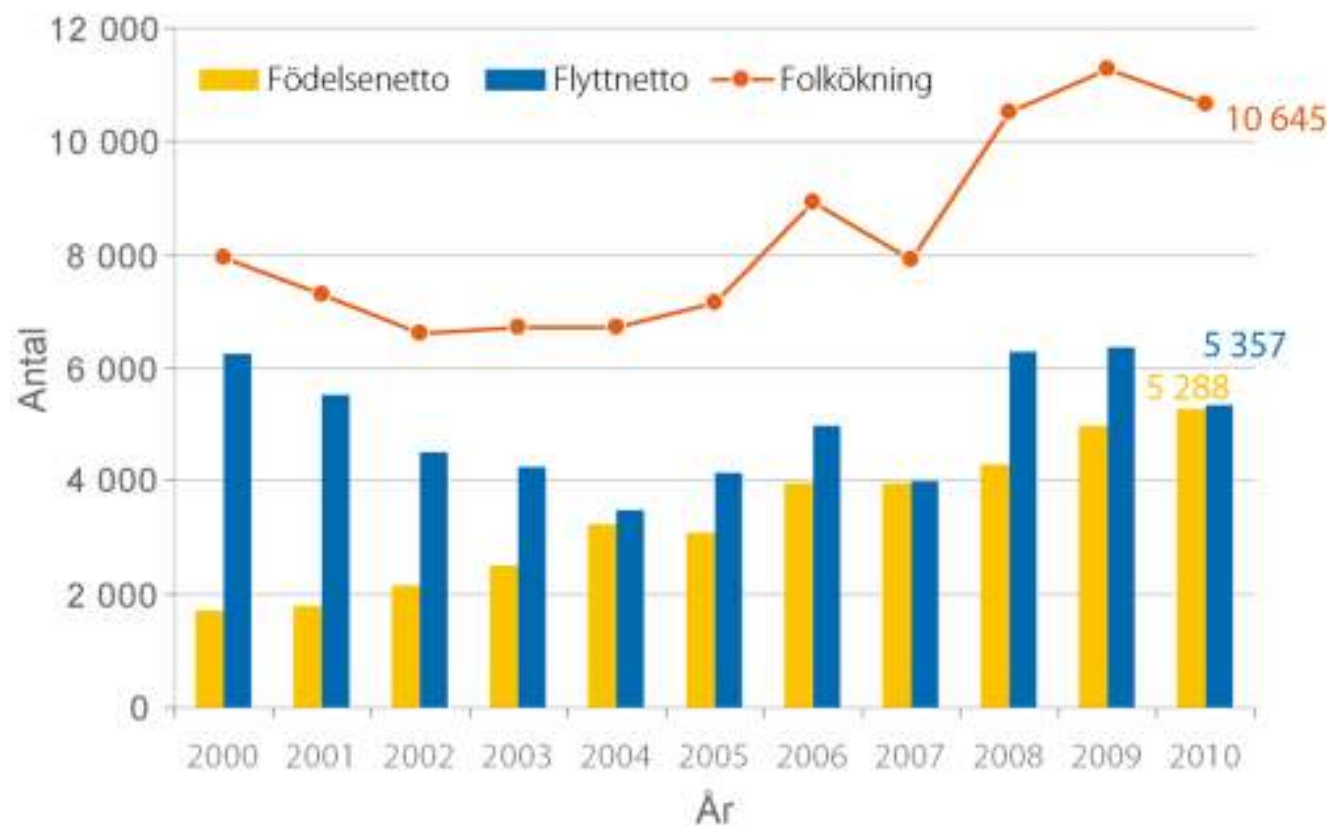
Åldersstrukturen varierar



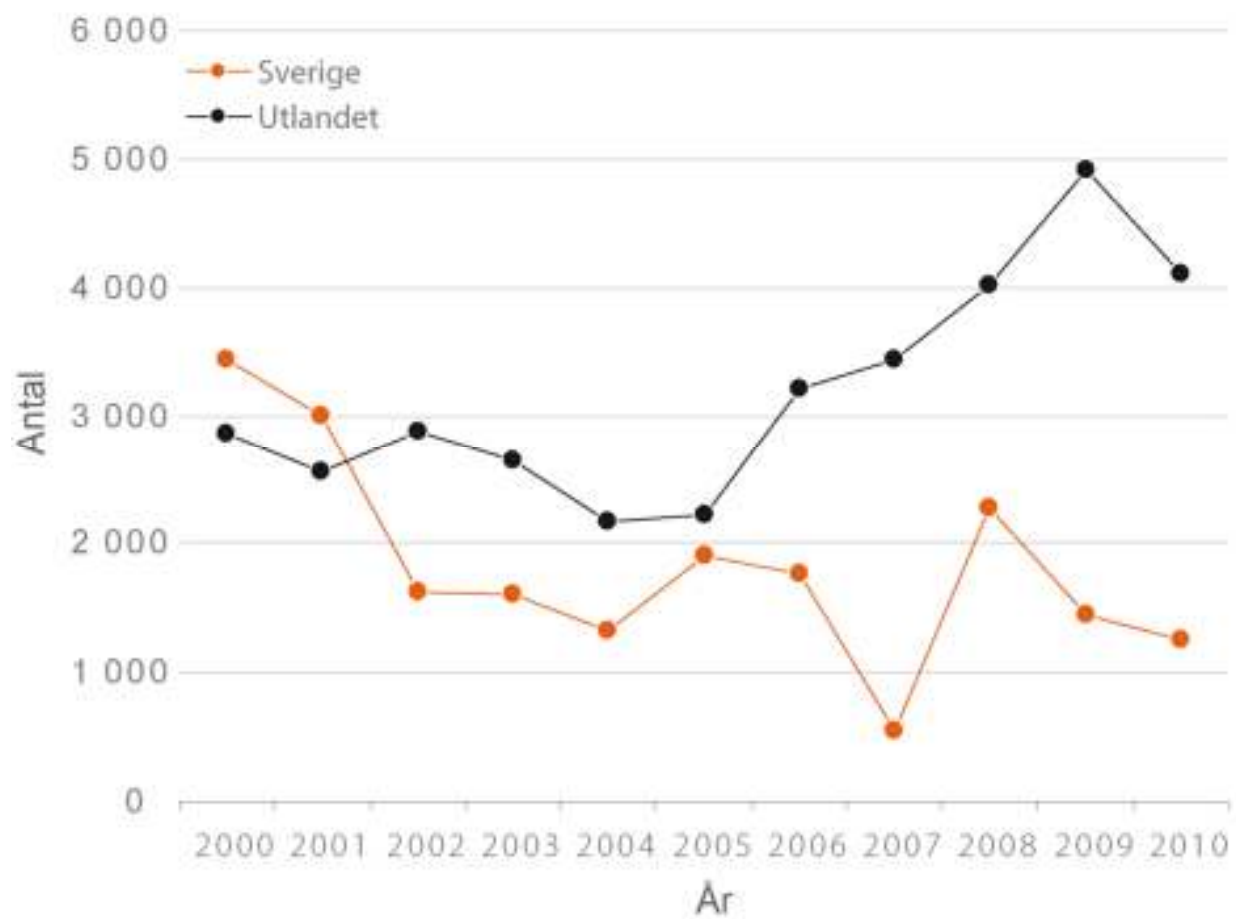
Åldersstrukturen varierar



Befolkningsförändring 2000 - 2010



Flyttnettots beståndsdelar 2000 - 2010



Tre mål för uthållig tillväxt



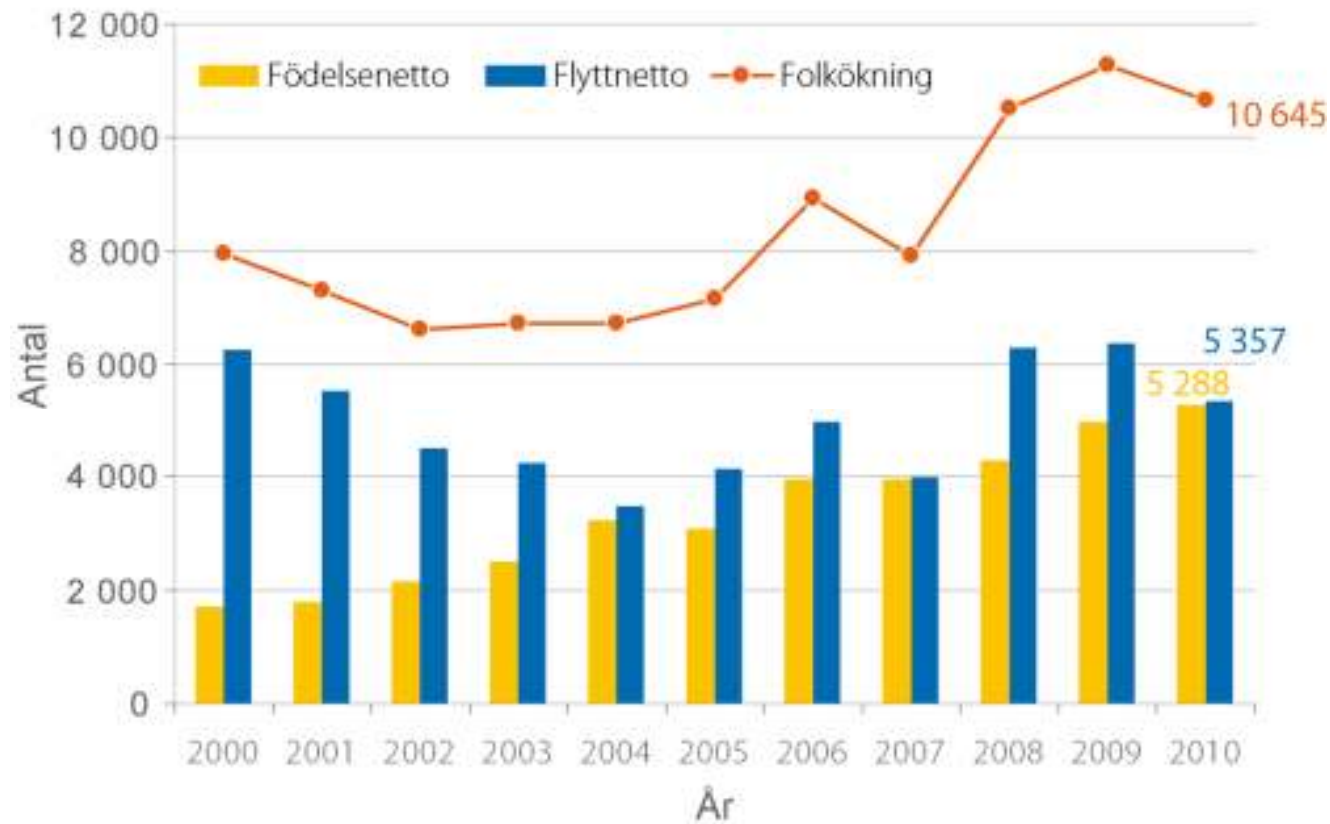
Uthållig tillväxt

Mål och strategier med fokus
på hållbar regional struktur

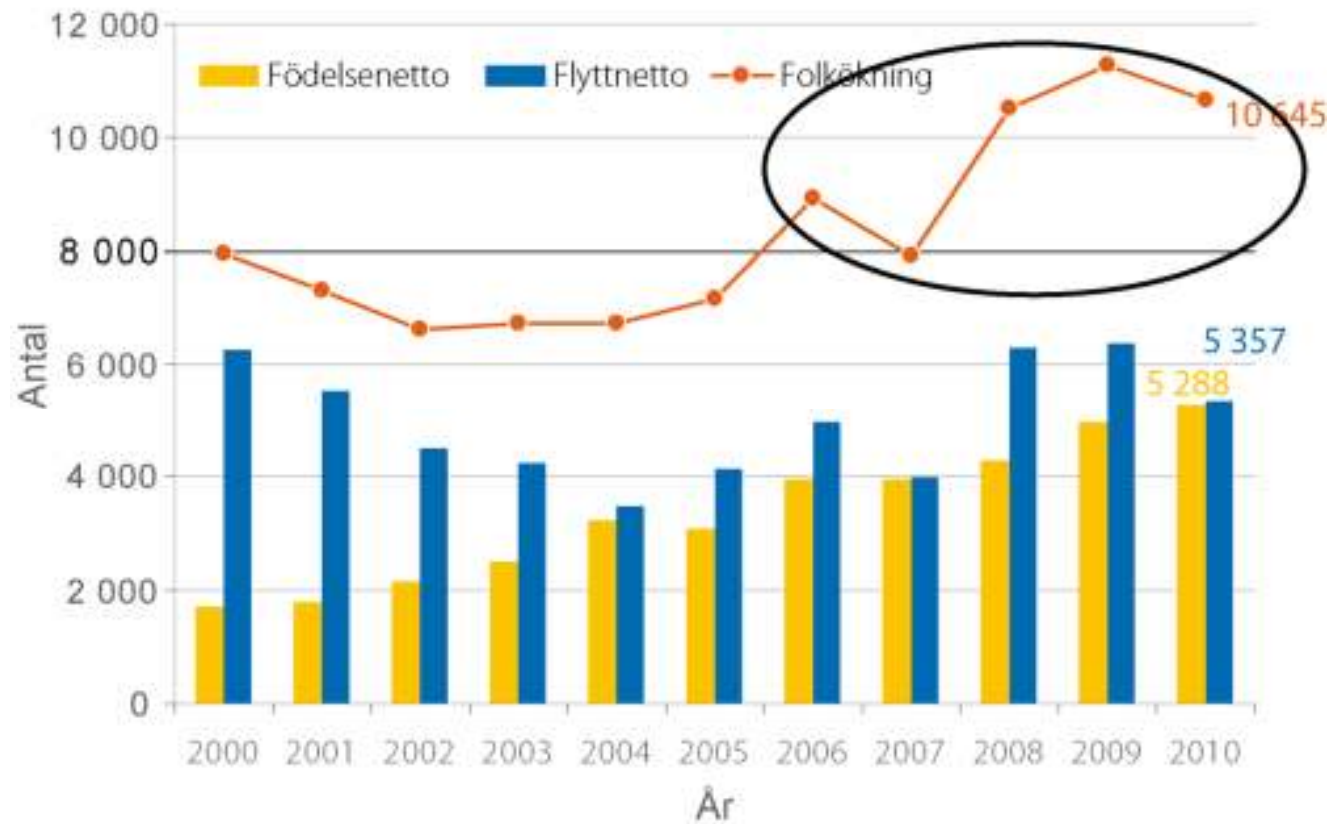
En del av det
goda livet i
Göteborgsregionen



Befolkningsökning: 8 000 per år



Befolkningsökning: 8 000 per år



Kärnan

- **Folkmängd**

Mål 2020: 30 000

Ökning 05-10: 10 008

Till 2020: 30 024



- **Arbetsplatser**

Mål 2020: 40 000

Ökning 05-09: 12 398

Till 2020: 49 592



Övriga Regionen

- **Folkmängd**

Mål 2020: 90 000

Ökning 05-10: 39 323

Till 2020: 117 969



- **Arbetsplatser**

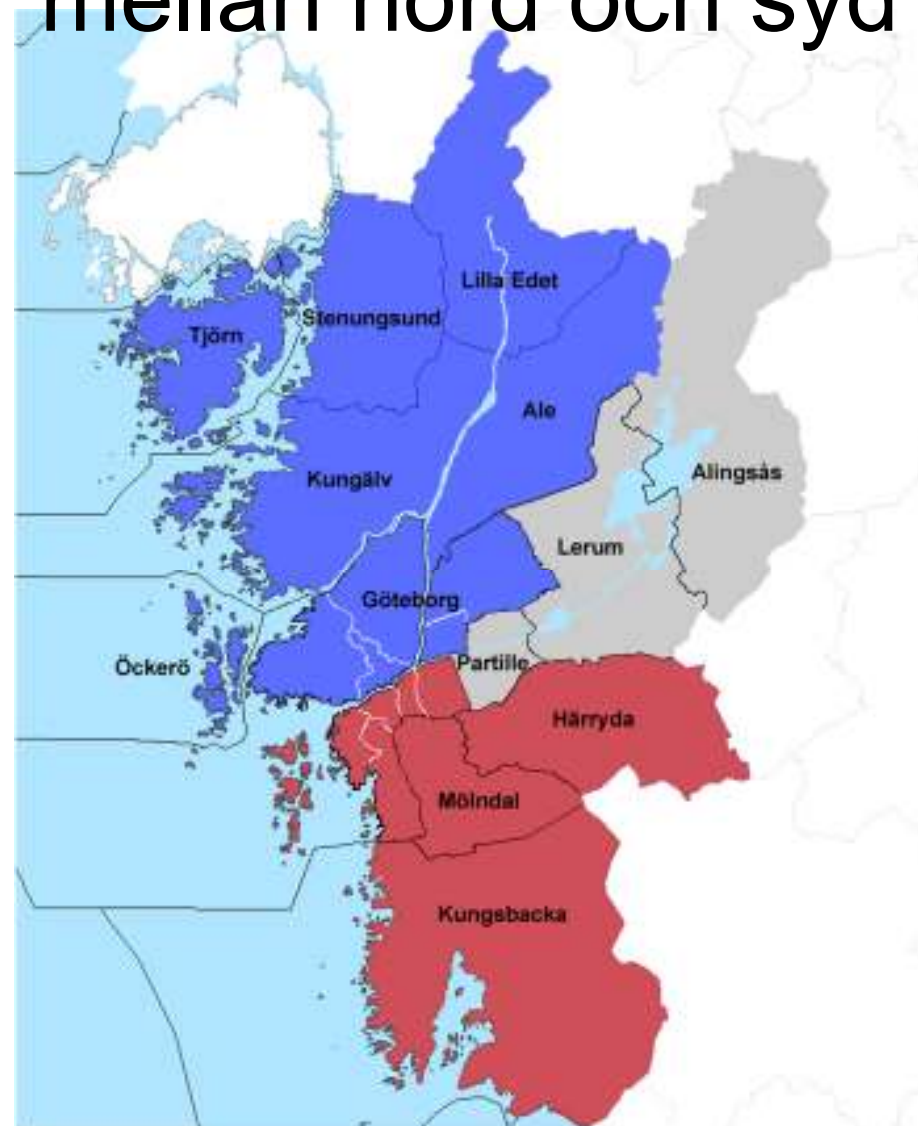
Mål 2020: 40 000

Ökning 05-09: 2 618

Till 2020: 10 472

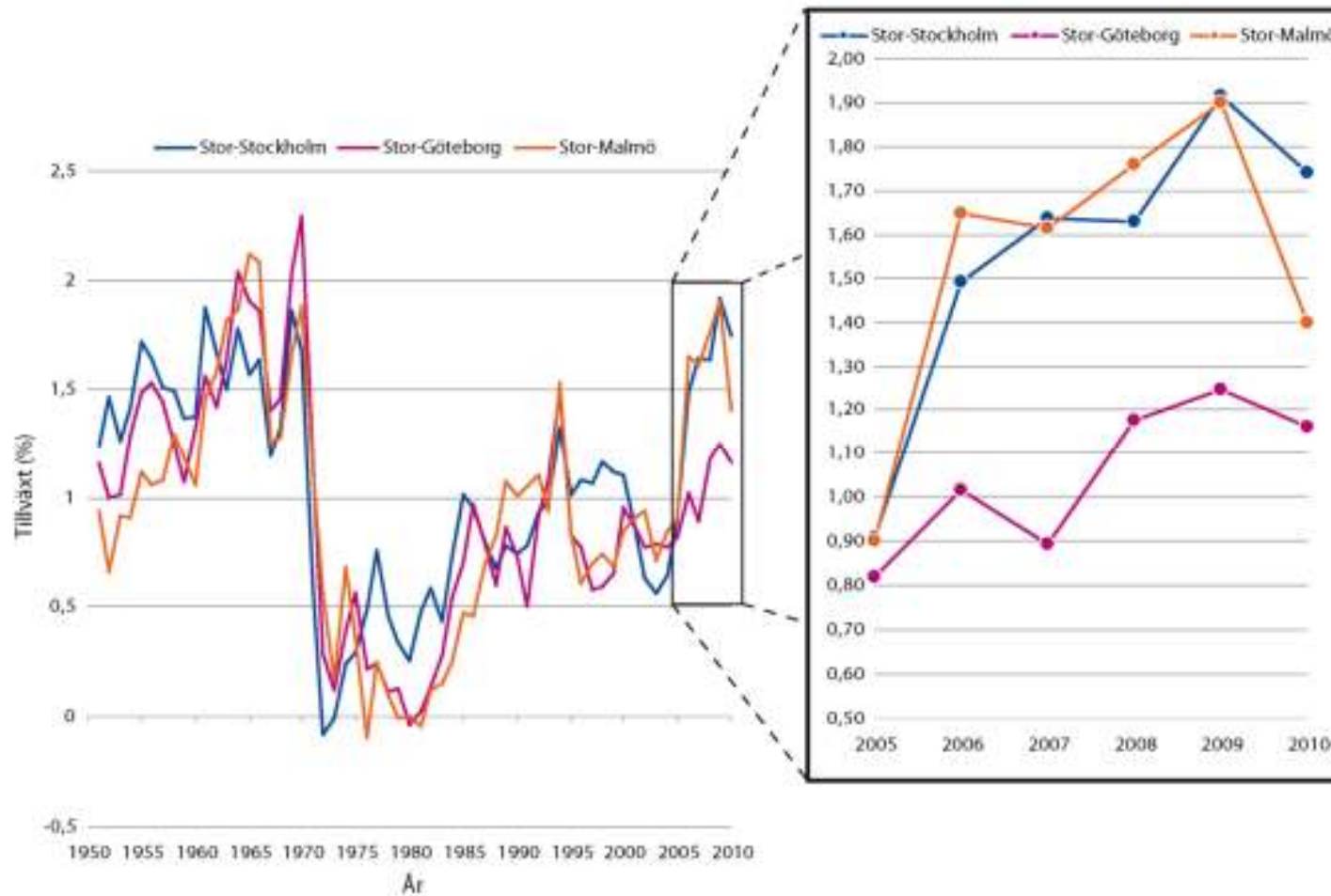


Långsiktig befolkningsmässig balans mellan nord och syd

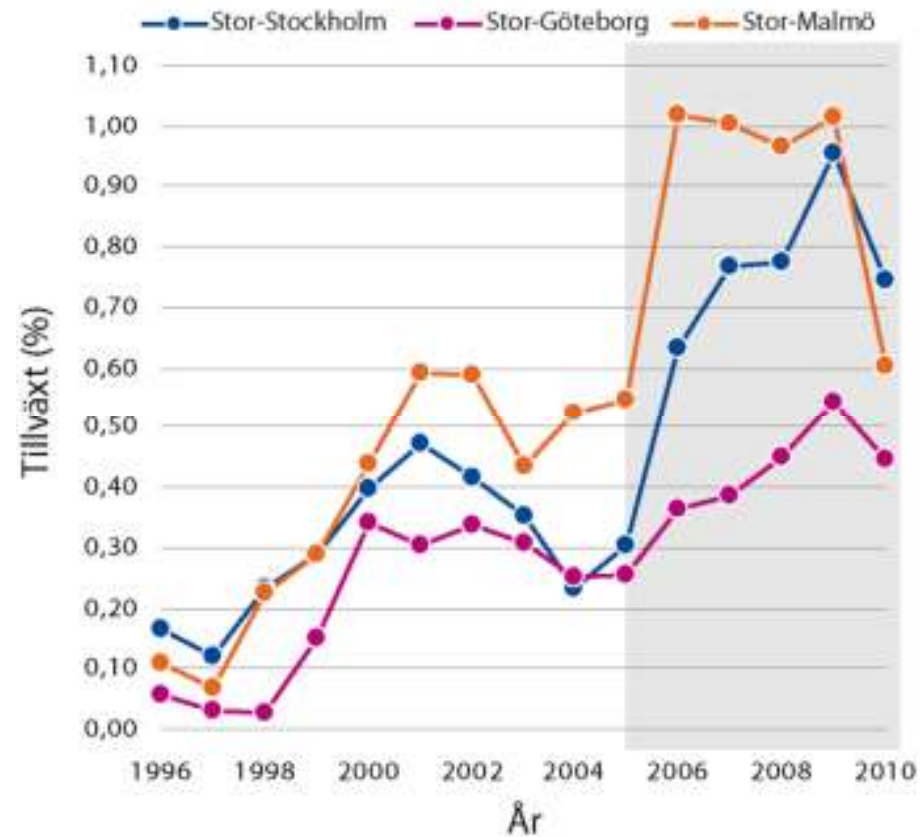


Befolkningsutvecklingen i förhållande till övriga storstadsområden

Lägre befolkningstillväxt än övriga storstadsområden de senaste fem åren



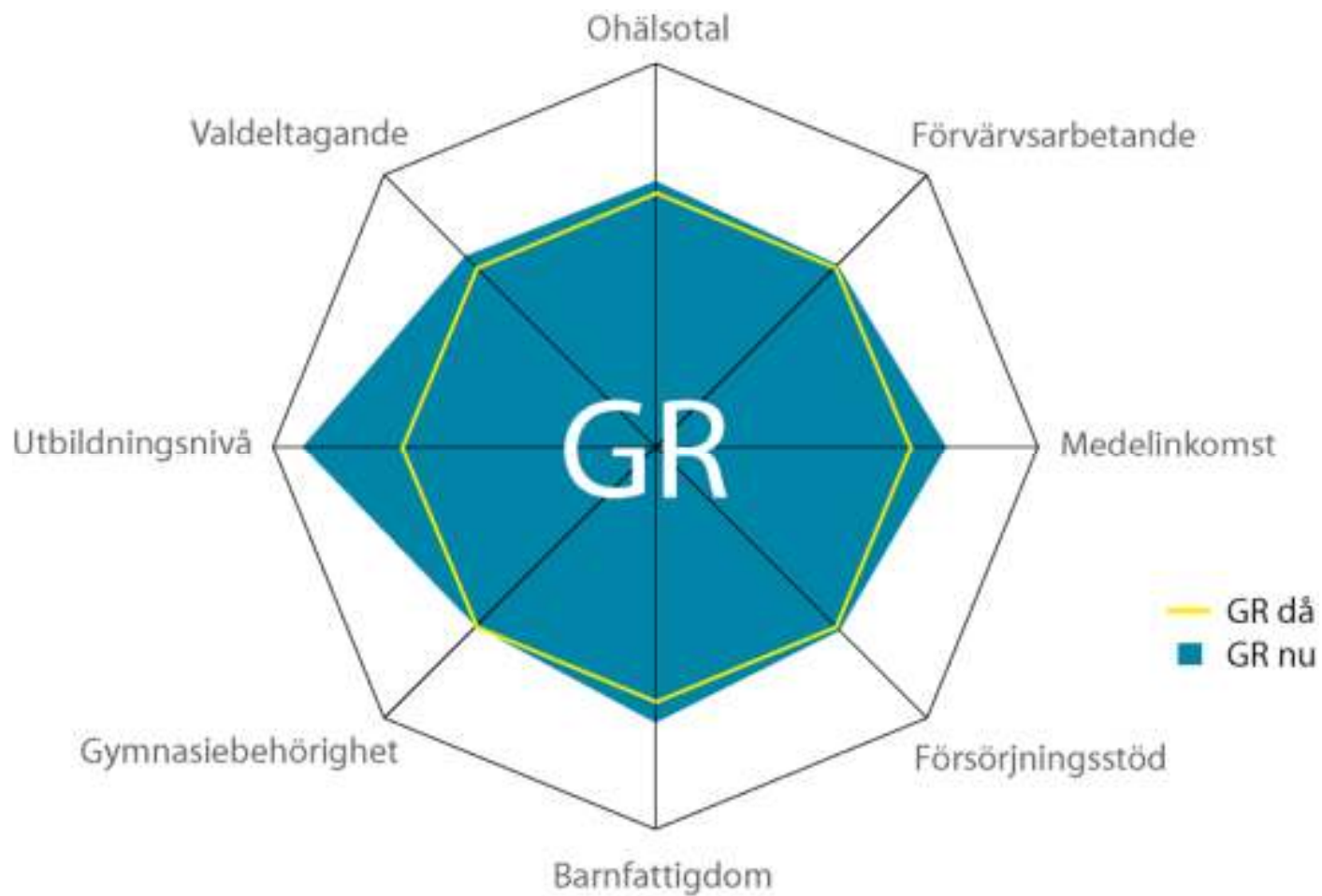
Invandringen är den stora skillnaden



Invandringen i förhållande till folkmängden 2006 - 2010

2006	2007	2008	2009	2010
Malmö	Malmö	Malmö	Malmö	Malmö
Södertälje	Södertälje	Solna	Sundbyberg	Botkyrka
Botkyrka	Botkyrka	Södertälje	Södertälje	Sundbyberg
Burbov	Burbov	Botkyrka	Botkyrka	Lund
Stockholm	Solna	Lund	Solna	Solna
Sundbyberg	Stockholm	Sundbyberg	Lund	Södertälje
Huddinge	Huddinge	Burbov	Huddinge	Stockholm
Solna	Sundbyberg	Huddinge	Stockholm	Huddinge
Danderyd	Danderyd	Stockholm	Burbov	Burbov
Lund	Lund	Danderyd	Danderyd	Danderyd
Göteborg	Sigtuna	Göteborg	Göteborg	Göteborg
Härninge	Göteborg	Härninge	Sigtuna	Sigtuna
Sigtuna	Härninge	Sigtuna	Härninge	Lidingö
Nacka	Nacka	Lidingö	Lidingö	Härninge
Lidingö	Uppslands-Bro	Solentuna	Solentuna	Uppslands-Väsby
Skurup	Järfälla	Uppslands-Bro	Järfälla	Solentuna
Uppslands-Bro	Solentuna	Järfälla	Uppslands-Väsby	Nacka
Solentuna	Lidingö	Nacka	Nacka	Järfälla
Järfälla	Trelleborg	Uppslands-Väsby	Uppslands-Bro	Täby
Trelleborg	Uppslands-Väsby	Vellinge	Täby	Uppslands-Bro
Uppslands-Väsby	Esöv	Esöv	Lomma	Nynäshamn
Nynäshamn	Skurup	Trelleborg	Vellinge	Vaxholm
Åkershög	Täby	Staffanstorps	Nynäshamn	Höör
Höör	Tyresö	Täby	Tyresö	Esöv
Täby	Höör	Vaxholm	Skurup	Ekerö
Lilla Edsby	Mölnålar	Skurup	Trelleborg	Tyresö
Vellinge	Vellinge	Nynäshamn	Osteråker	Salem
Esöv	Nynäshamn	Lomma	Esöv	Trelleborg
Svedala	Ekerö	Mölnålar	Vaxholm	Staffanstorps
Kävlinge	Svedala	Salem	Mölnålar	Värmdö
Staffanstorps	Vaxholm	Osteråker	Staffanstorps	Osteråker
Härby	Salem	Tyresö	Salem	Skurup
Lomma	Värmdö	Höör	Vallentuna	Lomma
Tyresö	Staffanstorps	Höör	Värmdö	Härby
Salem	Osteråker	Värmdö	Ekerö	Vellinge
Vaxholm	Lomma	Svedala	Svedala	Norrårlje
Vallentuna	Härby	Åre	Höör	Svedala
Osteråker	Vallentuna	Ekerö	Kävlinge	Svedala
Åre	Kävlinge	Norrårlje	Åre	Vallentuna
Ekerö	Norrårlje	Härby	Nyckvarn	Åre
Värmdö	Åre	Härby	Åre	Härby
Norrårlje	Åre	Osteråker	Nyckvarn	Nyckvarn
Åre	Härby	Vallentuna	Norrårlje	Skurup
Åre	Lilla Edsby	Kävlinge	Höör	Nyckvarn
Nyckvarn	Nyckvarn	Nyckvarn	Kävlinge	Kävlinge
Härby	Nyckvarn	Åre	Härby	Höör
Kävlinge	Kävlinge	Kävlinge	Lilla Edsby	Osteråker
Nyckvarn	Lomma	Nyckvarn	Åre	Lilla Edsby
Lomma	Täby	Nyckvarn	Lomma	Härby
Osteråker	Osteråker	Lilla Edsby	Osteråker	Lomma

Utveckling sedan år 2000



Andel barn i fattiga hushåll

